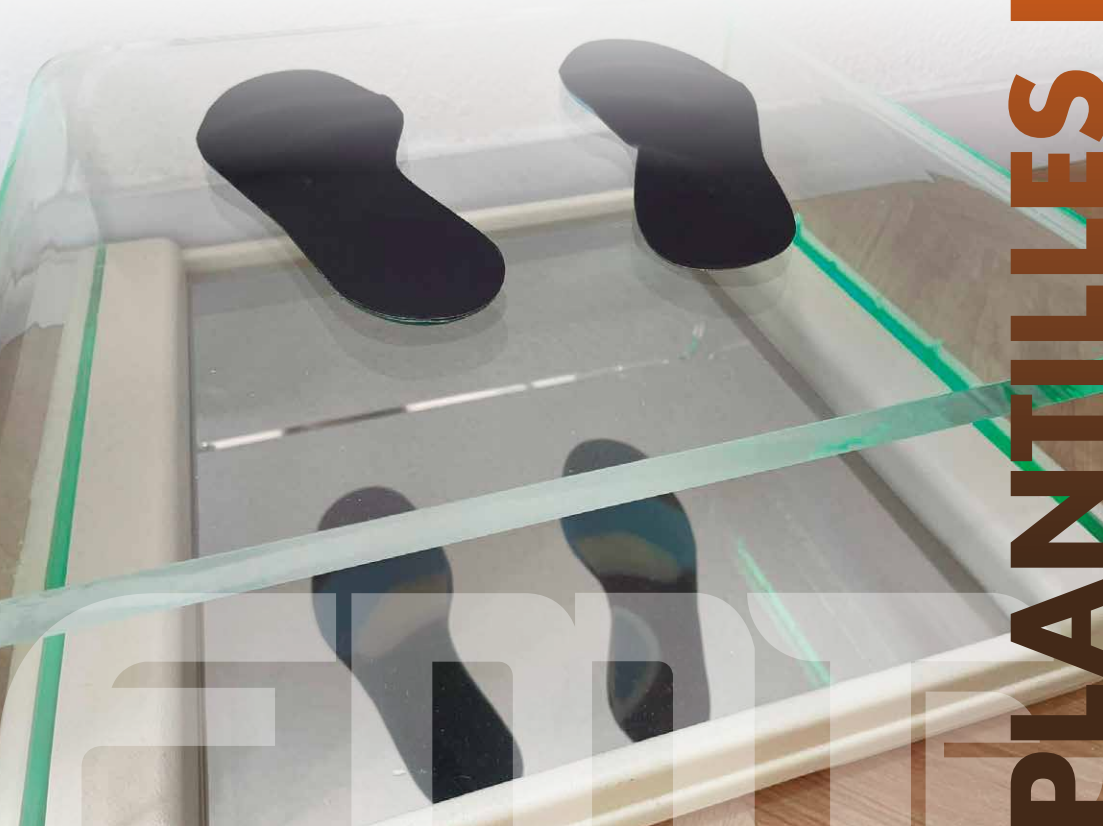


PLANTILLES POSTURALS

EN QUÈ CONSISTEIX?

Les plantilles posturals es caracteritzen per produir petits estímuls a la planta del peu, en zones específiques, estimulants els baroreceptors epidèrmics que són sensibles a menys d'1 gram de pressió i provocar canvis posturals reflexes.

A diferència de les plantilles biomecàniques estàndard poden ser més fines i senzilles i més fàcils d'integrar-se a qualsevol tipus de calçat.



PLANTILLES POSTURALS

FMG

FISIOMÈDIC GRUP

FME

FISIOMÈDIC TERRES DE L'EBRE

Avda. de la Ràpita, 92 - 43870 Amposta

FM+

FISIOMÈDIC CLÍNICA GIRONA

C. Barcelona 204-206 - 17005 Girona

FMG

FISIOMÈDIC GIRONA

Avda. Lluís Pericot, 51 - 17003 Girona

FM+

FISIOMÈDIC BOFILL

C. Juli Garreta, 10 - 17002 Girona

FMF

FISIOMÈDIC FIGUERES

C. Sant Llätzer, 4 - 17600 Figueres

FMO

FISIOMÈDIC OLOT

C. Marià Vayreda, 7 - 17800 Olot

més
FISIOMÈDIC
GRUP

Avda. Lluís Pericot, 49 - 17003 Girona

FMT

FISIOMÈDIC TRÀNSITS

C. Barcelona 204-206 - 17005 Girona

T. 977 900 700

www.fisiomedicgrup.cat



CENTRES ACREDITATS PER

Generalitat de Catalunya
Departament de Salut



UNESPA

ASSOCIACIÓ EMPRESARIAL DEL SECTOR



AEFO

Asociación Española de Fisioterapia Ortopédica

ACEFIC

Asociación de Centros de Fisioterapia de Cataluña



Sociedad Española de Tratamientos con Ondas de Choque



FINAEM
Fisioterapia Nacional Empresarial



EFFO
Asociación Española de Fisioterapia Ortopédica

FME

FISIOMÈDIC TERRES DE L'EBRE

PLANTILLES POSTURALS



T. 977 900 700

COM ACTUEM?

Amb les plantilles posturals donem un estímul petit als receptors plantars i automàticament si es manté l'estímul, hi haurà una tendència a reprogramar l'esquema corporal i poder solucionar els problemes musculoesquelètics o altres patologies posturals.

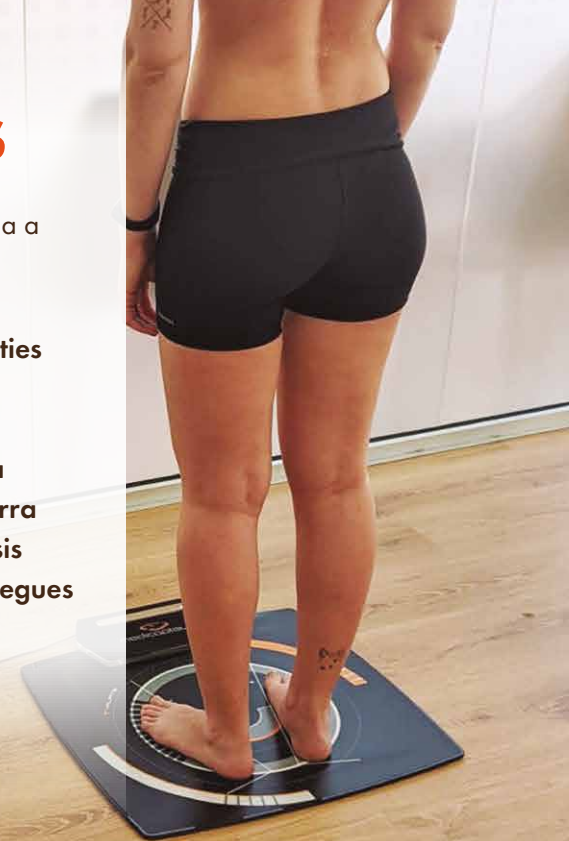
El podòleg posturòleg coneix bé la interacció entre el peu i la resta del cos, i realitzarà un estudi clínic amb la plataforma postural estabilomètrica i tests específics per configurar la plantilla definitiva.



PATOLOGIES

Patologia musculoesquelètica lligada a les alteracions de l'eix corporal:

- Peus valgus
- Peus cavos
- Peus plans
- Genu varo
- Escoliosis
- Peus adductos
- Metatarsàlgia
- Tendinitis
- Fascitis plantars
- Condropaties
- Esperons
- Periostitis
- Lumbàlgia
- Dits en garra
- Gonartrosis
- Sobrecàrregues musculars
- ...



INDICACIONS

- ✓ Lateralitzacions i torsions de l'eix corporal amb les consegüents falses dismetries.
- ✓ Millora de l'equilibri i l'estabilitat durant l'envelliment, evitar caigudes.
- ✓ Millorar el rendiment esportiu, La regulació postural resulta moltes vegades alterada per múltiples traumatismes, lesions mal resoltes. Les plantilles permeten recuperar l'estabilitat, precisió i coordinació.
- ✓ El peu infantil. La majoria d'autors de referència mundial desaconsellen posar plantilles abans dels cinc anys que no siguin exeroceptives, a excepció que hi hagi deformitats importants.



www.fisiomedicgrup.cat



LA SALUT ESTÀ ALS TEUS PEUS