

FISIOTERÀPIA INVASIVA

FISIOTERÀPIA INVASIVA

EN QUÈ CONSISTEIX?

Engloba tècniques que requereixen una agulla per la seva aplicació local a través de la pell.

Mitjançant l'agulla es creen uns estímuls mecànics, elèctrics i/o tèrmics per al tractament de la patologia.

A Fisomèdic Grup realitzem aquests tractaments amb l'ajuda d'un ecògraf per tal de poder guiar millor l'agulla, ser més precisos i efectius.

Cal destacar que no s'injecta cap classe de substància al cos.

A QUI VA DIRIGIT?

Va dirigit a tothom, des de persones de carrer fins a esportistes d'alt rendiment.

Indicada per dolors musculars, contractures, fibrosi, lesions lligamentoses, tendinoses, dolors perifèrics, neuropaties, atrofies musculars, limitacions de mobilitat, etc.

FMG

FISIOMÈDIC GRUP

més
FISIOMÈDIC
GRUP

Avda. Lluís Pericot, 49 - 17003 Girona

FMG
FISIOMÈDIC GIRONA

Avda. Lluís Pericot, 51 - 17003 Girona

FMF
FISIOMÈDIC FIGUERES

C. Sant Llätzer, 4 - 17600 Figueres

FMO
FISIOMÈDIC OLOT

C. Marià Vayreda, 7 - 17800 Olot

FM+
FISIOMÈDIC CLÍNICA GIRONA

C. Barcelona 204-206 - 17005 Girona

FM+
FISIOMÈDIC BOFILL

C. Juli Garreta, 10 - 17002 Girona

FME
FISIOMÈDIC TERRES DE L'EBRE

Avda. de la Ràpita, 92 - 43870 Amposta

FMT
FISIOMÈDIC TRÀNSITS

C. Barcelona 204-206 - 17005 Girona

www.fisiomedicgrup.cat   

CENTRES ACREDITATS PER

Generalitat de Catalunya
Departament de Salut

Unió de Federacions
Esportives de Catalunya

UNESPA
ASOCIACIÓN EMPRESARIAL
DEL SECTOR

Col·legi de Fisioterapeutes
de Catalunya

AEFO
Asociación Española
de Fisioterapia Oncológica

ACEFIC
Asociación de Centros de Fisioterapia de Cataluña

FEDERACIÓ
CATALANA
DE FUTBOL

Sociedad Española de
Tratamientos con Ondas de Choque

aces
Asociación Española de
Fisioterapia

FINAEM
Fisioterapia Nacional Empresarial

RNE
Registro de
Distritos de España

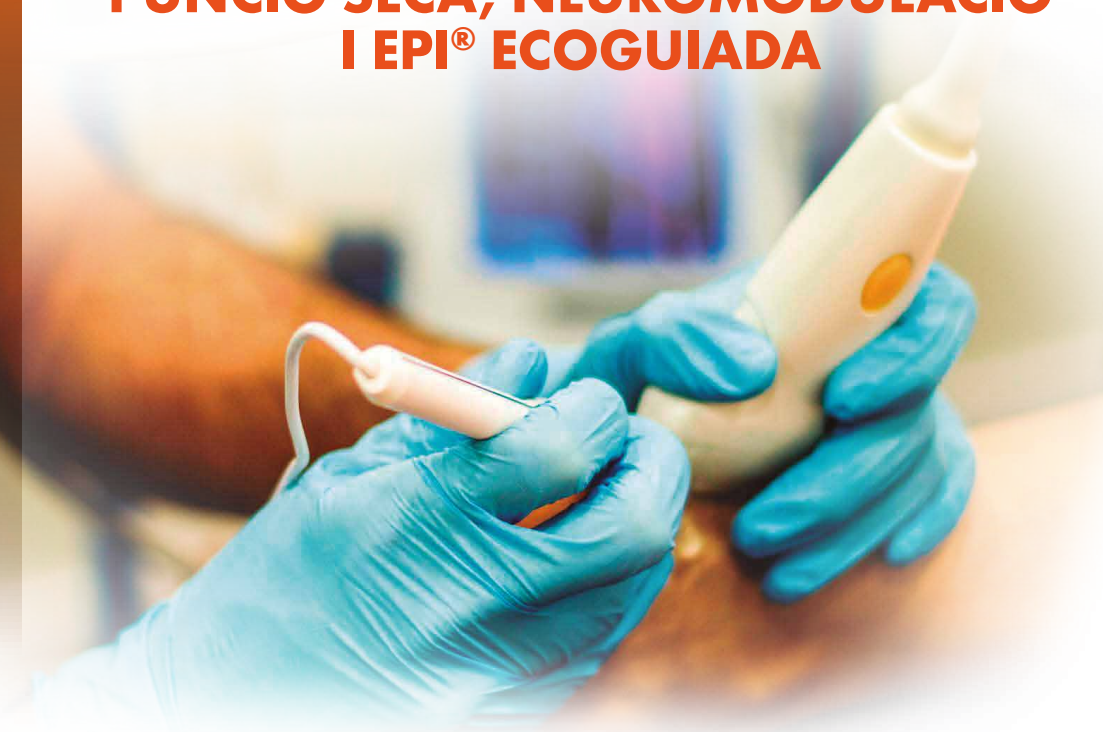
EFFO
Asociación Española de
Fisioterapia Oncológica

FMG

FISIOMÈDIC GRUP

FISIOTERÀPIA INVASIVA

PUNCIÓ SECA, NEUROMODULACIÓ I EPI® ECOGUIADA



www.fisiomedicgrup.cat   

PUNCIÓ SECA

La punció seca és una tècnica semiinvasiva que utilitza agulles d'acupuntura pel tractament de la síndrome de dolor miofascial, produït pels punts gallet miofascials (zona irritable del MÚSCUL associada a un nòdul hipersensible). S'originen quan fibres d'aquest es queden permanentment en contracció.

La tècnica consisteix a introduir una agulla al punt gallet i estimular-lo per tal de reduir el dolor i produint una relaxació muscular i un augment de l'elasticitat local.

És probablement la tècnica més efectiva pel tractament de problemes musculars i la millora és immediata.

OBJECTIUS

En ser una tècnica local, el tractament busca reduir el dolor i millorar la limitació de mobilitat, relacionats amb problemes musculars.

INDICACIONS

- Contractures
- Dolors musculars
- Limitació de mobilitat produïda per tensió muscular



NEUROMODULACIÓ

La neuromodulació és l'estimulació elèctrica, amb una agulla, del nervi perifèric en algun punt del seu trajecte per provocar una resposta sensitiva i/o motora i així canviar la percepció del dolor i millorar la capacitat de contraure el múscul.

OBJECTIUS

L'objectiu principal és el d'obtenir un canvi de comportament del **SISTEMA NERVIÓS** i així disminuir el dolor i/o facilitar la contracció muscular. També es pot aplicar directament a un múscul.

INDICACIONS

- Neuropaties perifèriques (compressions nervioses, ciatàlgies, túnel carpià...)
- Atròfies musculars

EPI® (ELECTRÒLISIS PERCUTÀNIA INTRATISULAR)

L'EPI® és una tècnica de fisioteràpia invasiva que consisteix en l'aplicació ecoguiada d'una corrent galvànica a través d'una agulla per tal de produir un procés inflamatori de caràcter local i així afavorir la reparació del teixit afectat (TENDÓ, lligament, múscul, etc.). Es pot utilitzar des de la fase aguda per tal de reduir la inflamació del teixit, com en fase crònica per tal de disminuir el teixit fibrosat.

OBJECTIUS

L'objectiu és el de reparar la zona lesionada, a més d'aconseguir un efecte analgèsic i d'augment de la vascularització. Es busca una recuperació més efectiva, amb menor risc de recaigudes i reduir el temps de recuperació.

INDICACIONS

- Tendinopaties (agudes, cròniques, tenosinovitis, ruptures parcials, calcificacions)
- Lesions musculars agudes i cròniques
- Lesions lligamentoses agudes i cròniques
- Bursitis i fibrosis

